



192412341373

# 副本 检测 报告

伍洲同创【委】22052701-1 号

委托单位 : 贵州长通集团智造有限公司

项目名称 : 贵州长通集团智造有限公司年度自行监测项目

检测类别 : 委托检测


报告日期 : 2022 年 06 月 17 日

贵州伍洲同创检测科技有限公司

—GUIZHOU WUZHOU TONGCHUANG DETECTION TECHNOLOGY CO., LTD—



# 检测报告说明

1. 报告无本公司检测专用章、章和骑缝章无效。
2. 报告出具的数据涂改无效。
3. 报告无审核、签发者签字无效。
4. 对检测报告若有异议，应于收到报告之日起十五日内向贵州伍洲同创检测科技有限公司提出，逾期不予受理。但对不能保存的特殊样品，贵州伍洲同创检测科技有限公司不予受理。
5. 未经同意不得用于广告宣传。
6. 未经同意，不得复制本报告；经同意复制的报告必须全文复制，复制的报告未重新加盖贵州伍洲同创检测科技有限公司检测专用章无效。
7. 送样检测，检测结果仅对来样负责。

贵州伍洲同创检测科技有限公司

联系地址：贵州省贵阳市花溪区经济技术开发区小孟工业园金戈路 10 号

迅发烟胶厂内 7 号仓库 3 楼

邮政编码：550009

电 话：0851-83843980

传 真：0851-83843980

# 检测结果

伍洲同创【委】22052701-1号

第 1 页 共 17 页

编 制: 李军浩

审 核: 朱光

签 发: 解健涛

签发日期:



# 检测结果

伍洲同创【委】22052701-1号

第2页共17页

## 1、任务由来

受 贵州长通集团智造有限公司 委托，贵州伍洲同创检测科技有限公司于 2022年06月06日~对06月07日 贵州长通集团智造有限公司年度自行监测项目（项目地址：贵州省黔南布依族苗族自治州龙里县） 进行检测。

## 2、检测依据

2.1 《固定污染源监测质量保证与质量控制技术规范》(试行)(HJ/T 373-2007)

2.2 《大气污染物无组织排放监测技术导则》（HJ/T 55-2000）

2.3 《工业企业厂界环境噪声排放标准》（GB 12348-2008）

## 3、检测内容

表 3-1 检测点位及项目一览表

检测类别	检测日期	检测点位	样品编号	检测项目	检测频次
有组织废气	2022.06.07	酸洗废气排放口监测点 FQ1	22052701-1FQ1-1-1	氯化氢	3次/天 ×1天
			22052701-1FQ1-1-2		
			22052701-1FQ1-1-3		
		锌烟废气排放口监测点 FQ2	22052701-1FQ2-1-1	颗粒物	
			22052701-1FQ2-1-2		
			22052701-1FQ2-1-3		
		焊接烟囱废气排放口监测点 FQ3	22052701-1FQ3-1-1	颗粒物、氟化物、二氧化氮	
			22052701-1FQ3-1-2		
			22052701-1FQ3-1-3		
		电杆2车间锅炉废气排放口监测点 FQ4	22052701-1FQ4-1-1	颗粒物、二氧化硫、氮氧化物、烟气黑度	
			22052701-1FQ4-1-2		
			22052701-1FQ4-1-3		

# 检测结果

伍洲同创【委】22052701-1号

第 3 页 共 17 页

表 3-1 (续) 检测点位及项目一览表

检测类别	检测日期	检测点位	样品编号	检测项目	检测频次		
无组织 废气	2022.06.06	金具厂区南侧监照点 H1	22052701-1H1-1-1	颗粒物、氯化氢、氟化物、铬酸雾、氰化氢	3次/天 ×1天		
			22052701-1H1-1-2				
			22052701-1H1-1-3				
		金具厂区西侧监测点 H2	22052701-1H2-1-1				
			22052701-1H2-1-2				
			22052701-1H2-1-3				
		金具厂区北侧监测点 H3	22052701-1H3-1-1				
			22052701-1H3-1-2				
			22052701-1H3-1-3				
		金具厂区东侧监测点 H4	22052701-1H4-1-1				
			22052701-1H4-1-2				
			22052701-1H4-1-3				
		电杆厂区南侧监照点 H5	22052701-1H5-1-1	颗粒物	3次/天 ×1天		
			22052701-1H5-1-2				
			22052701-1H5-1-3				
		电杆厂区西侧监照点 H6	22052701-1H6-1-1				
			22052701-1H6-1-2				
			22052701-1H6-1-3				
		电杆厂区北侧监照点 H7	22052701-1H7-1-1				
			22052701-1H7-1-2				
			22052701-1H7-1-3				
电杆厂区东侧监照点 H8	22052701-1H8-1-1						
	22052701-1H8-1-2						
	22052701-1H8-1-3						
噪声	2022.06.06	厂界外南侧 1 米 N1	22052701-1N1-1-1			等效 A 声级	昼、夜 各 1 次 ×1 天
			22052701-1N1-1-2				
		厂界外西侧 1 米 N2	22052701-1N2-1-1				
			22052701-1N2-1-2				
		厂界外北侧 1 米 N3	22052701-1N3-1-1				
			22052701-1N3-1-2				
		厂界外东侧 1 米 N4	22052701-1N4-1-1				
			22052701-1N4-1-2				

# 检测结果

伍洲同创【委】22052701-1号

第4页共17页

## 4、检测分析方法

表4-1 检测分析方法一览表

检测项目		检测分析及检测依据	检出限
有组织废气	氯化氢	固定污染源排气中 氯化氢的测定 硫氰酸汞分光光度法 HJ/T 27-1999	0.9mg/m <sup>3</sup>
	颗粒物	固定污染源废气 低浓度颗粒物测定 重量法 HJ 836-2017	1.0mg/m <sup>3</sup>
	颗粒物	固定污染源排气中颗粒物测定与气态污染物采样方法 GB/T 16157-1996 (附 2017 年第 1 号修改单)	—
	烟气黑度	固定污染源排放 烟气黑度的测定 林格曼黑度图法 HJ/T 398-2007	—
	氟化物	固定污染源排气中氟化物的测定 离子选择电极法 HJ/T 67-2001	6×10 <sup>-2</sup> mg/m <sup>3</sup>
	氮氧化物	固定污染源废气 氮氧化物的测定 定电位电解法 HJ 693-2014	3mg/m <sup>3</sup>
	二氧化氮	固定污染源废气 氮氧化物的测定 定电位电解法 HJ 693-2014	3mg/m <sup>3</sup>
无组织废气	氯化氢	固定污染源排气中 氯化氢的测定 硫氰酸汞分光光度法 HJ/T 27-1999	0.05mg/m <sup>3</sup>
	颗粒物	环境空气 总悬浮颗粒物的测定 重量法 GB/T 15432-1995	0.001mg/m <sup>3</sup>
	铬酸雾	固定污染源排气中铬酸雾的测定 二苯基碳酰二肼分光光度法 HJ/T 29-1999	5.0×10 <sup>-4</sup> mg/m <sup>3</sup>
	氰化氢	固定污染源排气中氰化氢的测定 异烟酸-吡唑啉酮分光光度法 HJ/T 28-1999	2×10 <sup>-3</sup> mg/m <sup>3</sup>
	氟化物	环境空气 氟化物的测定 滤膜采样 氟离子选择电极法 HJ 955-2018	0.5μg/m <sup>3</sup>
噪声	厂界噪声	工业企业厂界环境噪声排放标准 GB 12348-2008	—

## 5、检测仪器

表5-1 检测使用仪器一览表

检测项目	仪器名称及型号	仪器编号	备注
有组织废气	氯化氢	紫外可见分光光度计 T6 新世纪	WZTC-SN-02
	颗粒物	万分之一天平 ATY124	WZTC-SN-24
	颗粒物	十万分之一天平 AUW120D	WZTC-SN-25
	烟气黑度	QT201 型林格曼望远镜	WZTC-XC-39
	氟化物	离子计 PXSJ-216F	WZTC-SN-10
	氮氧化物	智能烟尘烟气分析仪 EM-3088-2.6	WZTC-XC-01
	二氧化氮	智能烟尘烟气分析仪 EM-3088-2.6	WZTC-XC-01
无组织废气	氯化氢	紫外可见分光光度计 T6 新世纪	WZTC-SN-02
	颗粒物	万分之一天平 ATY124	WZTC-SN-24

仪器在计量  
检定有效期  
内使用

# 检测结果

伍洲同创【委】22052701-1号

第5页共17页

表5-1 (续) 检测使用仪器一览表

检测项目		仪器名称及型号	仪器编号	备注
无组织废气	铬酸雾	紫外可见分光光度计 T6 新世纪	WZTC-SN-02	仪器在计量 检定有效期内 内使用
	氰化氢	紫外可见分光光度计 T6 新世纪	WZTC-SN-02	
	氟化物	离子计 PXSJ-216F	WZTC-SN-10	
噪声	厂界噪声	多功能声级计 AWA5688	WZTC-XC-23	

## 6、质量保证及质量控制措施

按照《固定污染源监测质量保证与质量控制技术规范》（试行）（HJ/T 373-2007）、《大气污染物无组织排放监测技术导则》（HJ/T 55-2000）、《工业企业厂界环境噪声排放标准》（GB 12348-2008）等中规定，对检测的全过程进行质量保证和控制。

6.1 参加检测的技术人员，均持有上岗证书。

6.2 检测仪器设备经国家计量部门检定合格，并在有效期内使用。

6.3 现场检测及样品的采集、保存、运输、分析等过程均按国家规定的标准、技术规范进行。

6.4 检测仪器在使用前进行校准，校准结果符合要求。

6.5 检测结果和检测报告实行三级审核。

表6-1 质量控制结果

样品编号	检测项目	质控方式	检测结果	评价标准	评价结论
22052701-1-Q-1	氟化物	全程序空白	ND (未检出)	$<6 \times 10^{-2} \text{mg/m}^3$ (方法检出限)	合格
22052701-1-Q-2	氯化氢	全程序空白	ND (未检出)	$<0.9 \text{mg/m}^3$ (方法检出限)	合格
22052701-1-Q-3	颗粒物	全程序空白	0.00004g	$\pm 0.0005 \text{g}$	合格
22052701-1-Q-4	氰化氢	全程序空白	ND (未检出)	$<2 \times 10^{-3} \text{mg/m}^3$ (方法检出限)	合格
22052701-1-Q-5	氯化氢	全程序空白	ND (未检出)	$<0.05 \text{mg/m}^3$ (方法检出限)	合格
22052701-1-Q-6	铬酸雾	全程序空白	ND (未检出)	$<5.0 \times 10^{-4} \text{mg/m}^3$ (方法检出限)	合格
22052701-1-Q-7	氟化物	全程序空白	0.154 $\mu\text{g}$	$<2.0 \mu\text{g}$	合格

# 检测结果

伍洲同创【委】22052701-1号

第6页共17页

## 7、检测结果

### 7.1 有组织废气检测结果

表 7-1 有组织废气检测结果一览表

酸洗废气排放口监测点 FQ1 检测结果							
检测项目	2022.06.07				标准限值	是否达标	
	22052701-1 FQ1-1-1	22052701-1 FQ1-1-2	22052701-1 FQ1-1-3	均值			
排气筒高度 (m)	15				—	—	
有效截面积 (m <sup>2</sup> )	0.5027				—	—	
烟温 (°C)	24.2	23.7	23.5	—	—	—	
含湿量 (%)	4.8	4.8	4.8	—	—	—	
流速 (m/s)	10.6	10.6	10.4	—	—	—	
标干流量 (m <sup>3</sup> /h)	14414	14434	14172	—	—	—	
氯化氢	实测浓度 (mg/m <sup>3</sup> )	6.3	5.6	9.3	7.1	100	达标
	排放速率 (kg/h)	9.08×10 <sup>-2</sup>	8.08×10 <sup>-2</sup>	1.32×10 <sup>-1</sup>	1.01×10 <sup>-1</sup>	0.26	达标
锌烟废气排放口监测点 FQ2 检测结果							
检测项目	2022.06.07				标准限值	是否达标	
	22052701-1 FQ2-1-1	22052701-1 FQ2-1-2	22052701-1 FQ2-1-3	均值			
排气筒高度 (m)	15				—	—	
有效截面积 (m <sup>2</sup> )	0.7854				—	—	
烟温 (°C)	33.5	33.5	33.1	—	—	—	
含湿量 (%)	4.1	4.1	4.1	—	—	—	
流速 (m/s)	29.8	29.5	29.7	—	—	—	
标干流量 (m <sup>3</sup> /h)	61796	61167	61670	—	—	—	
颗粒物	实测浓度 (mg/m <sup>3</sup> )	30.6	39.1	30.0	33.2	120	达标
	排放速率 (kg/h)	1.89	2.39	1.85	2.04	3.5	达标
备注	1. 参考标准为业主方提供的《大气污染物综合排放标准》(GB 16297-1996)表2二级标准限值。						



# 检测结果

伍洲同创【委】22052701-1号

第7页共17页

表 7-1 (续) 有组织废气检测结果一览表

焊接烟囱废气排放口监测点 FQ3 检测结果

检测项目	2022.06.07				标准限值	是否达标	
	22052701-1 FQ2-1-1	22052701-1 FQ2-1-2	22052701-1 FQ2-1-3	均值			
排气筒高度 (m)	15				—	—	
有效截面积 (m <sup>2</sup> )	0.2827				—	—	
烟温 (°C)	30.2	30.6	30.1	—	—	—	
含湿量 (%)	4.1	4.1	4.1	—	—	—	
流速 (m/s)	13.3	13.1	12.3	—	—	—	
标干流量 (m <sup>3</sup> /h)	10029	9911	9316	—	—	—	
氟化物	实测浓度 (mg/m <sup>3</sup> )	5.86	5.92	6.24	6.01	9.0	达标
	排放速率 (kg/h)	5.88×10 <sup>-2</sup>	5.87×10 <sup>-2</sup>	5.81×10 <sup>-2</sup>	5.85×10 <sup>-2</sup>	0.10	达标
备注	1. 参考标准为业主方提供的《大气污染物综合排放标准》(GB 16297-1996)表2二级标准限值。						

表 7-1 (续) 有组织废气检测结果一览表

焊接烟囱废气排放口监测点 FQ3 检测结果

检测项目	2022.06.07				标准限值	是否达标	
	22052701-1 FQ3-1-1	22052701-1 FQ3-1-2	22052701-1 FQ3-1-3	均值			
排气筒高度 (m)	15				—	—	
有效截面积 (m <sup>2</sup> )	0.2827				—	—	
烟温 (°C)	29.6	29.7	29.6	—	—	—	
含氧量 (%)	20.93	21.02	20.23	—	—	—	
流速 (m/s)	13.0	13.6	12.7	—	—	—	
标干流量 (m <sup>3</sup> /h)	9833	10282	9605	—	—	—	
颗粒物	实测浓度 (mg/m <sup>3</sup> )	36.1	27.0	31.2	31.4	120	达标
	排放速率 (kg/h)	3.55×10 <sup>-1</sup>	2.78×10 <sup>-1</sup>	3.00×10 <sup>-1</sup>	3.11×10 <sup>-1</sup>	3.5	达标
二氧化氮	实测浓度 (mg/m <sup>3</sup> )	<3	<3	<3	—	240	达标
	排放速率 (kg/h)	<2.95×10 <sup>-2</sup>	<3.08×10 <sup>-2</sup>	<2.88×10 <sup>-2</sup>	<2.97×10 <sup>-2</sup>	0.77	达标
备注	1. 检测结果低于方法检出限, 用“<+方法检出限”表示; 2. 浓度低于检出限时, 排放速率以“<检出限”进行计算; 3. 参考标准为业主方提供的《大气污染物综合排放标准》(GB 16297-1996)表2二级标准限值。						

# 检测结果

伍洲同创【委】22052701-1号

第 8 页 共 17 页

表 7-1 (续) 有组织废气检测结果一览表

电杆 2 车间锅炉废气排放口监测点 FQ4 检测结果

检测项目	2022.06.07				标准限值	是否达标	
	22052701-1 FQ4-1-1	22052701-1 FQ4-1-2	22052701-1 FQ4-1-3	均值			
排气筒高度 (m)	15				—	—	
有效截面积 (m <sup>2</sup> )	0.1590				—	—	
烟温 (°C)	58.8	58.7	51.2	—	—	—	
含氧量 (%)	5.89	6.23	6.08	—	—	—	
流速 (m/s)	8.4	8.1	8.5	—	—	—	
标干流量 (m <sup>3</sup> /h)	3222	3107	3335	—	—	—	
颗粒物	实测浓度 (mg/m <sup>3</sup> )	9.4	8.9	8.1	8.8	—	—
	折算浓度 (mg/m <sup>3</sup> )	10.9	10.5	9.5	10.3	20	达标
	排放速率 (kg/h)	3.03×10 <sup>-2</sup>	2.77×10 <sup>-2</sup>	2.70×10 <sup>-2</sup>	2.83×10 <sup>-2</sup>	—	—
二氧化硫	实测浓度 (mg/m <sup>3</sup> )	<3	<3	<3	—	—	—
	折算浓度 (mg/m <sup>3</sup> )	<3	<4	<4	<4	50	达标
	排放速率 (kg/h)	<9.67×10 <sup>-3</sup>	<9.32×10 <sup>-3</sup>	<1.00×10 <sup>-2</sup>	<9.66×10 <sup>-3</sup>	—	—
氮氧化物	实测浓度 (mg/m <sup>3</sup> )	70	70	62	67	—	—
	折算浓度 (mg/m <sup>3</sup> )	81	83	73	79	200	达标
	排放速率 (kg/h)	2.26×10 <sup>-1</sup>	2.17×10 <sup>-1</sup>	2.07×10 <sup>-1</sup>	2.17×10 <sup>-1</sup>	—	—
烟气黑度	林格曼级	<1	<1	<1	—	≤1	达标
备注	1. 浓度低于检出限时, 折算浓度、排放速率以“<检出限”进行计算; 2. 检测结果低于方法检出限, 用“<+方法检出限”表示; 3. 参考标准为业主方提供的《锅炉大气污染物排放标准》(GB 13271-2014)表 2 燃气锅炉排放限值。						

# 检测结果

伍洲同创【委】22052701-1号

第9页共17页

## 7.2 无组织废气检测结果

表 7-2 气象参数记录表

日期	频次	气温 (°C)	气压 (kPa)	相对湿度 (%)	风速 (m/s)	风向
2022.06.06	22052701-1H1-1-1	21.5	87.0	68	1.9	—
	22052701-1H1-1-2	23.8	87.0	64	2.1	—
	22052701-1H1-1-3	26.2	86.9	57	1.7	—
	22052701-1H2-1-1	21.5	87.0	70	2.0	—
	22052701-1H2-1-2	23.6	87.0	67	1.9	—
	22052701-1H2-1-3	26.3	86.9	58	1.8	—
	22052701-1H3-1-1	21.6	87.0	67	1.8	—
	22052701-1H3-1-2	23.9	87.0	65	2.0	—
	22052701-1H3-1-3	26.1	86.9	56	1.9	—
	22052701-1H4-1-1	21.4	87.0	69	1.9	—
	22052701-1H4-1-2	23.7	87.0	66	2.0	—
	22052701-1H4-1-3	26.2	86.9	55	1.8	—
	22052701-1H5-1-1	27.2	86.9	54	1.5	—
	22052701-1H5-1-2	27.5	86.9	53	1.6	—
	22052701-1H5-1-3	27.1	86.9	55	1.9	—
	22052701-1H6-1-1	27.0	86.9	54	1.5	—
	22052701-1H6-1-2	27.7	86.9	53	1.6	—
	22052701-1H6-1-3	27.1	86.9	55	1.9	—
	22052701-1H7-1-1	27.2	86.9	54	1.5	—
	22052701-1H7-1-2	27.8	86.9	53	1.6	—
	22052701-1H7-1-3	27.1	86.9	55	1.9	—
22052701-1H8-1-1	27.1	86.9	54	1.5	—	
22052701-1H8-1-2	27.7	86.9	53	1.6	—	
22052701-1H8-1-3	27.2	86.9	55	1.9	—	

# 检测结果

伍洲同创【委】22052701-1号

第 10 页 共 17 页

表 7-2 (续) 无组织废气检测结果一览表

检测日期	检测项目	检测点位	样品编号	检测结果	标准限值	是否达标
2022.06.06	氰化氢 (mg/m <sup>3</sup> )	金具厂区南 侧监测点 H1	22052701-1H1-1-1	ND	0.024 (mg/m <sup>3</sup> )	达标
			22052701-1H1-1-2	ND		
			22052701-1H1-1-3	ND		
			最大值	ND		
		金具厂区西 侧监测点 H2	22052701-1H2-1-1	ND	0.024 (mg/m <sup>3</sup> )	达标
			22052701-1H2-1-2	ND		
			22052701-1H2-1-3	ND		
			最大值	ND		
		金具厂区北 侧监测点 H3	22052701-1H3-1-1	ND	0.024 (mg/m <sup>3</sup> )	达标
			22052701-1H3-1-2	ND		
			22052701-1H3-1-3	ND		
			最大值	ND		
		金具厂区东 侧监测点 H4	22052701-1H4-1-1	ND	0.024 (mg/m <sup>3</sup> )	达标
			22052701-1H4-1-2	ND		
			22052701-1H4-1-3	ND		
			最大值	ND		
2022.06.06	氯化氢 (mg/m <sup>3</sup> )	金具厂区南 侧监测点 H1	22052701-1H1-1-1	0.06	0.20 (mg/m <sup>3</sup> )	达标
			22052701-1H1-1-2	0.08		
			22052701-1H1-1-3	0.09		
			最大值	0.09		
		金具厂区西 侧监测点 H2	22052701-1H2-1-1	0.12	0.20 (mg/m <sup>3</sup> )	达标
			22052701-1H2-1-2	0.09		
			22052701-1H2-1-3	0.11		
			最大值	0.12		
		金具厂区北 侧监测点 H3	22052701-1H3-1-1	0.14	0.20 (mg/m <sup>3</sup> )	达标
			22052701-1H3-1-2	0.12		
			22052701-1H3-1-3	0.13		
			最大值	0.14		
		金具厂区东 侧监测点 H4	22052701-1H4-1-1	0.15	0.20 (mg/m <sup>3</sup> )	达标
			22052701-1H4-1-2	0.18		
			22052701-1H4-1-3	0.15		
			最大值	0.18		
备注	1. “ND”表示未检出(氰化氢检出限: $2 \times 10^{-3} \text{mg/m}^3$ ); 2. 参考标准为业主方提供的《大气污染物综合排放标准》(GB16297-1996)表2无组织排放 监控浓度限值。					

# 检测结果

伍洲同创【委】22052701-1号

第 11 页 共 17 页

表 7-2 (续) 无组织废气检测结果一览表

检测日期	检测项目	检测点位	样品编号	检测结果	标准限值	是否达标
2022.06.06	铬酸雾 (mg/m <sup>3</sup> )	金具厂区南 侧监测点 H1	22052701-1H1-1-1	0.0028	0.0060 (mg/m <sup>3</sup> )	达标
			22052701-1H1-1-2	0.0029		
			22052701-1H1-1-3	ND		
			最大值	0.0029		
		金具厂区西 侧监测点 H2	22052701-1H2-1-1	ND	0.0060 (mg/m <sup>3</sup> )	达标
			22052701-1H2-1-2	0.0029		
			22052701-1H2-1-3	ND		
			最大值	ND		
		金具厂区北 侧监测点 H3	22052701-1H3-1-1	0.0028	0.0060 (mg/m <sup>3</sup> )	达标
			22052701-1H3-1-2	0.0029		
			22052701-1H3-1-3	0.0029		
			最大值	0.0029		
		金具厂区东 侧监测点 H4	22052701-1H4-1-1	ND	0.0060 (mg/m <sup>3</sup> )	达标
			22052701-1H4-1-2	ND		
			22052701-1H4-1-3	0.0029		
			最大值	0.0029		
2022.06.06	氟化物 (μg/m <sup>3</sup> )	金具厂区南 侧监测点 H1	22052701-1H1-1-1	3.3	20 (μg/m <sup>3</sup> )	达标
			22052701-1H1-1-2	3.2		
			22052701-1H1-1-3	3.2		
			最大值	3.3		
		金具厂区西 侧监测点 H2	22052701-1H2-1-1	3.3	20 (μg/m <sup>3</sup> )	达标
			22052701-1H2-1-2	3.4		
			22052701-1H2-1-3	3.3		
			最大值	3.4		
		金具厂区北 侧监测点 H3	22052701-1H3-1-1	3.2	20 (μg/m <sup>3</sup> )	达标
			22052701-1H3-1-2	3.1		
			22052701-1H3-1-3	3.6		
			最大值	3.6		
		金具厂区东 侧监测点 H4	22052701-1H4-1-1	3.3	20 (μg/m <sup>3</sup> )	达标
			22052701-1H4-1-2	3.4		
			22052701-1H4-1-3	3.6		
			最大值	3.6		
备注	1. “ND”表示未检出(铬酸雾检出限: 5.0×10 <sup>-4</sup> mg/m <sup>3</sup> ) ; 2.参考标准为业主方提供的《大气污染物综合排放标准》(GB16297-1996)表 2 无组织排放 监控浓度限值。					

# 检测结果

伍洲同创【委】22052701-1号

第 12 页 共 17 页

表 7-2 (续) 无组织废气检测结果一览表

检测日期	检测项目	检测点位	样品编号	检测结果	标准限值	是否达标
2022.06.06	颗粒物 (mg/m <sup>3</sup> )	金具厂区南 侧监测点 H1	22052701-1H1-1-1	0.440	1.0 (mg/m <sup>3</sup> )	达标
			22052701-1H1-1-2	0.401		
			22052701-1H1-1-3	0.469		
			最大值	0.469		
		金具厂区西 侧监测点 H2	22052701-1H2-1-1	0.523	1.0 (mg/m <sup>3</sup> )	达标
			22052701-1H2-1-2	0.548		
			22052701-1H2-1-3	0.575		
			最大值	0.575		
		金具厂区北 侧监测点 H3	22052701-1H3-1-1	0.691	1.0 (mg/m <sup>3</sup> )	达标
			22052701-1H3-1-2	0.612		
			22052701-1H3-1-3	0.639		
			最大值	0.691		
		金具厂区东 侧监测点 H4	22052701-1H4-1-1	0.502	1.0 (mg/m <sup>3</sup> )	达标
			22052701-1H4-1-2	0.549		
			22052701-1H4-1-3	0.532		
			最大值	0.549		
2022.06.06	颗粒物 (mg/m <sup>3</sup> )	电杆厂区南 侧监测点 H5	22052701-1H1-1-1	0.684	1.0 (mg/m <sup>3</sup> )	达标
			22052701-1H1-1-2	0.656		
			22052701-1H1-1-3	0.684		
			最大值	0.684		
		电杆厂区西 侧监测点 H6	22052701-1H2-1-1	0.456	1.0 (mg/m <sup>3</sup> )	达标
			22052701-1H2-1-2	0.400		
			22052701-1H2-1-3	0.427		
			最大值	0.456		
		电杆厂区北 侧监测点 H7	22052701-1H3-1-1	0.513	1.0 (mg/m <sup>3</sup> )	达标
			22052701-1H3-1-2	0.571		
			22052701-1H3-1-3	0.541		
			最大值	0.571		
		电杆厂区东 侧监测点 H8	22052701-1H4-1-1	0.655	1.0 (mg/m <sup>3</sup> )	达标
			22052701-1H4-1-2	0.628		
			22052701-1H4-1-3	0.684		
			最大值	0.684		
备注	1.参考标准为业主方提供的《大气污染物综合排放标准》(GB16297-1996)表 2 无组织排放监控浓度限值。					

# 检测结果

伍洲同创【委】22052701-1号

第 13 页 共 17 页

## 7.3 噪声检测结果

表 7-3 噪声检测结果一览表

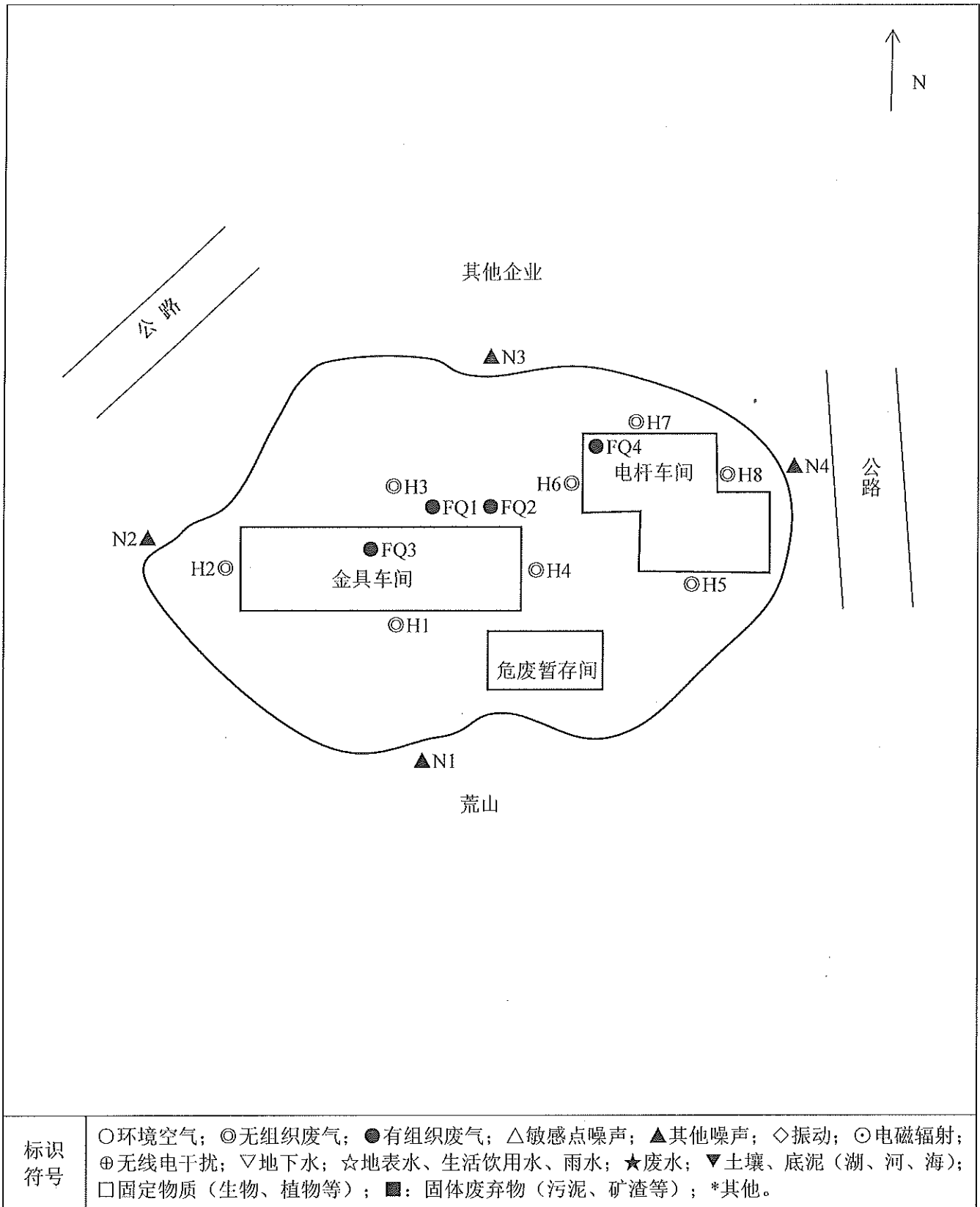
检测点位	测点编号	检测日期		等效声级 Leq (A) [dB (A)]		
				Leq (A)	标准限值 dB (A)	是否达标
厂界外南侧 1 米 N1	22052701-1 N1-1-1	2022.06.06	昼间	55	65	达标
厂界外西侧 1 米 N2	22052701-1 N2-1-1			57		达标
厂界外北侧 1 米 N3	22052701-1 N3-1-1			56		达标
厂界外东侧 1 米 N4	22052701-1 N4-1-1			54		达标
厂界外南侧 1 米 N1	22052701-1 N1-1-2		夜间	46	55	达标
厂界外西侧 1 米 N2	22052701-1 N2-1-2			47		达标
厂界外北侧 1 米 N3	22052701-1 N3-1-2			45		达标
厂界外东侧 1 米 N4	22052701-1 N4-1-2			44		达标
备注	1. 采样时间段为昼间 (06:00-22:00), 夜间 (22:00-06:00); 2. 声级计在测定前后都进行了校准; 3. 参考标准为业主方提供的《工业企业厂界环境噪声排放标准》(GB 12348-2008)3 类标准。					

# 检测结果

伍洲同创【委】22052701-1号

第 14 页 共 17 页

## 8、项目布点图





# 检测结果

伍洲同创【委】22052701-1号

第 15 页 共 17 页

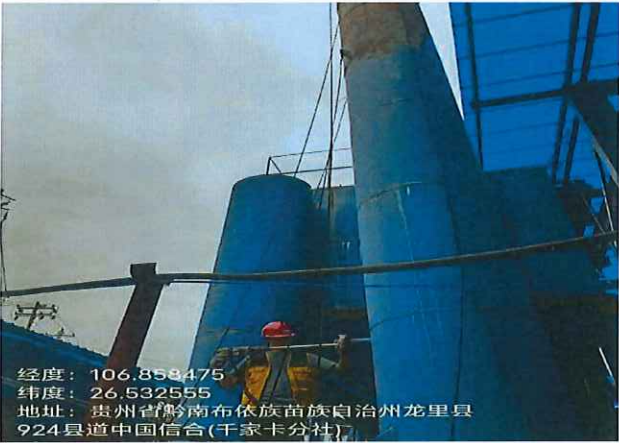
附图 1: 现场采样图



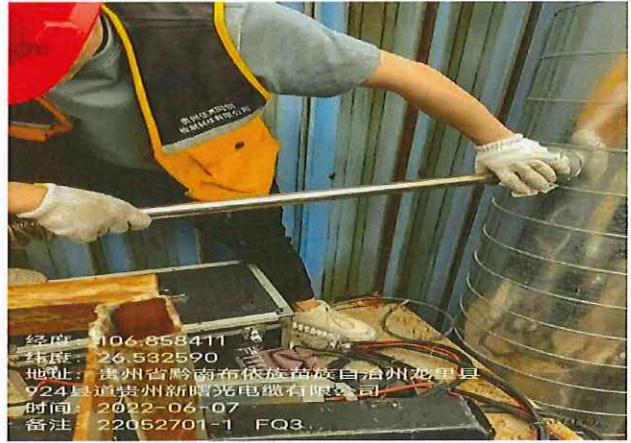
项目大门



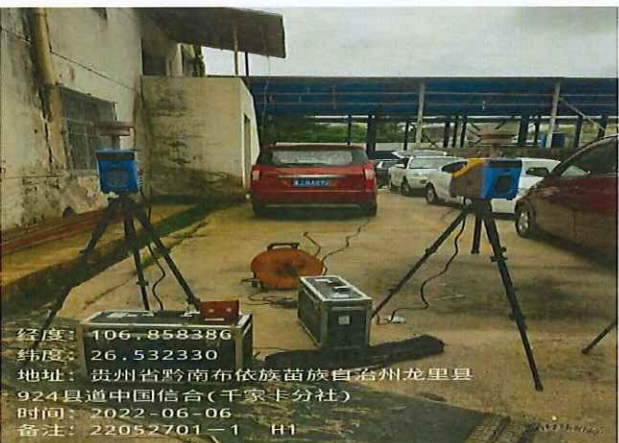
有组织废气采样 FQ1



有组织废气采样 FQ2



有组织废气采样 FQ3



无组织废气采样 H1



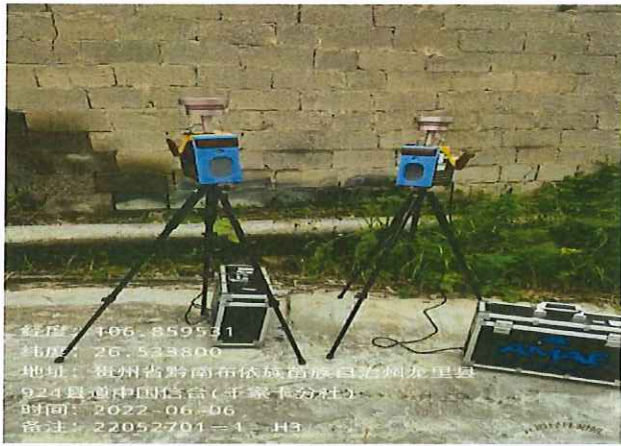
无组织废气采样 H2

# 检测结果

伍洲同创【委】22052701-1号

第 16 页 共 17 页

附图 1: 现场采样图



无组织废气采样 H3



无组织废气采样 H4



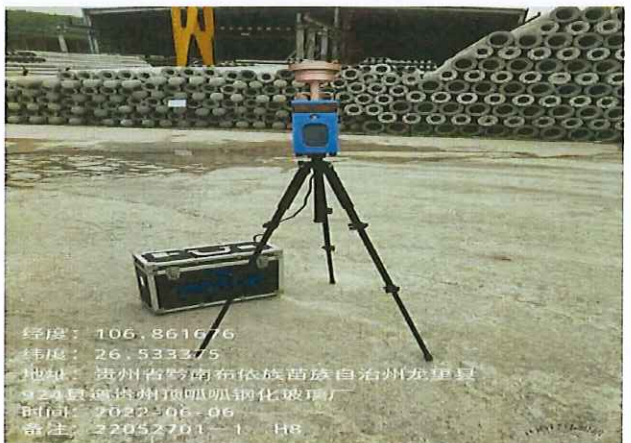
无组织废气采样 H5



无组织废气采样 H6



无组织废气采样 H7



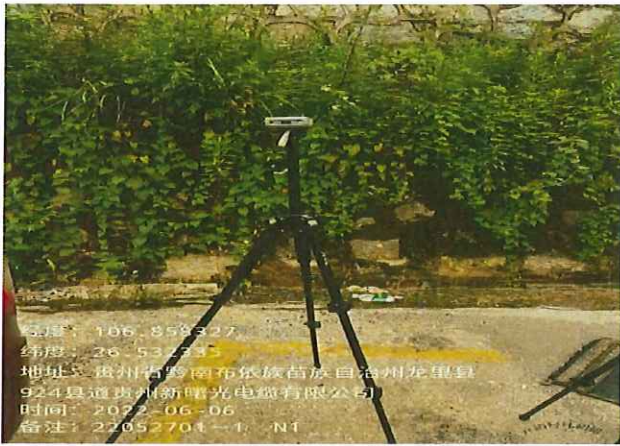
无组织废气采样 H8

# 检测结果

伍洲同创【委】22052701-1号

第 17 页 共 17 页

附图 1: 现场采样图



噪声监测 N1



噪声监测 N2



噪声监测 N3



噪声监测 N4

\*\*\*报告结束\*\*\*